

## ADVA® XR serie 3000

Superfluidificanti per calcestruzzo ad elevato mantenimento della lavorabilità

### Descrizione



ADVA® XR Serie 3000 è una famiglia di additivi superfluidificanti di nuova generazione formulati specificatamente per la produzione di calcestruzzi preconfezionati.

I prodotti della Serie 3000 sono stati formulati per un'ampia gamma di applicazioni nelle quali, in particolare, oltre all'effetto superfluidificante, sia richiesto un elevato mantenimento della lavorabilità nel tempo. Tale caratteristica risulta fondamentale per getti in climi caldi e lunghi tempi di trasporto e/o getto del calcestruzzo.

La grande ritenzione di fluidità rende i prodotti ADVA XR Serie 3000 ideali per la messa in opera di

calcestruzzi in condizioni difficili o tempi di trasporto fino a due ore.

I prodotti ADVA XR Serie 3000 sono formulati utilizzando una **nuova generazione di polimeri carbossilati** e offrono ai produttori di calcestruzzo preconfezionato i vantaggi della tecnologia più avanzata nel settore.

Gli additivi ADVA XR Serie 3000 soddisfano i requisiti della Norma EN 934-2 e vengono prodotti in condizioni perfettamente controllate per conseguire una qualità uniforme.

### Caratteristiche

**Inglobamento aria:** ca. 1%

**Cloruri:** assenti

**Conservazione:** 12 mesi dalla data di fabbricazione

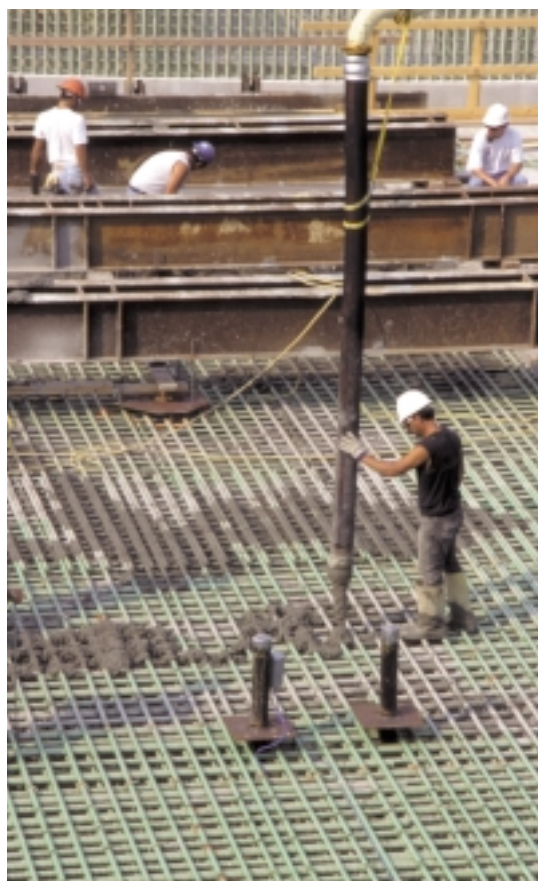
### Utilizzi

Gli additivi ADVA XR Serie 3000 sono pronti all'uso. Per ottenere calcestruzzi lavorabili è raccomandabile

### Vantaggi

- Gli additivi ADVA XR Serie 3000 sono indispensabili specialmente per la produzione di calcestruzzi fluidi/superfluidi, che necessitano di un **eccezionale mantenimento della lavorabilità nel tempo**.
- Selezionando all'interno della gamma il prodotto più indicato per la miscela di calcestruzzo allo studio e la relativa applicazione, è possibile conseguire un **prolungamento della lavorabilità superiore a quella dei normali superfluidificanti**, anche nel caso di cementi e/o messe in opera complicate.
- Calcestruzzi adeguatamente progettati ed additivati con i superfluidificanti ADVA XR Serie 3000 sono caratterizzati da una elevata coesività.
- Gli additivi ADVA XR Serie 3000 possono essere utilizzati per conseguire elevate riduzioni d'acqua, il che produrrà considerevoli aumenti della resistenza a compressione.
- Allo stesso tempo si migliorano l'impermeabilità del calcestruzzo e la durabilità delle strutture.
- Rispetto ad altri superfluidificanti acrilici, i prodotti ADVA XR Serie 3000 sono caratterizzati da una **ridotta sensibilità alla composizione chimica e mineralogica del cemento**.

Di conseguenza, tali prodotti permettono una elevata **flessibilità d'uso** presso le centrali di betonaggio.



aggiungere l'additivo dopo l'introduzione dell'acqua e dopo l'aggiunta dei materiali cementizi.

Dopo l'aggiunta degli additivi si raccomanda un periodo di miscelazione di almeno 2 minuti a velocità massima per consentire che questi si disperdano efficacemente nella miscela di calcestruzzo.

### **Dosaggio**

Il dosaggio ottimale dei superfluidificanti ADVA XR Serie 3000 è compreso nell'intervallo tra 0,4 e 1,2% in volume sul cemento (400 - 1200 ml per 100 kg di cemento).

Come la maggior parte degli additivi superfluidificanti, i risultati ottenibili dipendono dalla quantità di prodotto usata, dalla composizione del calcestruzzo e dalla natura dei suoi costituenti.

E' quindi necessario verificare le prestazioni nelle stesse condizioni di cantiere per ottimizzare dosaggi ed effetti prestazionali sia sul calcestruzzo fresco che indurito (es.: coesione, mantenimento di lavorabilità, tempi di presa, sviluppo delle resistenze iniziali, resistenze meccaniche finali, stabilità dimensionale). Per maggiori informazioni rivolgersi al Servizio di Assistenza Tecnica della Grace.

### **Effetti del Sovradosaggio**

In caso di sovradosaggio accidentale, gli effetti secondari saranno proporzionali al grado del medesimo. In caso di calcestruzzi altamente lavorabili, un elevato sovradosaggio potrebbe condurre a segregazione, ed eventualmente ad un forte ritardo dei tempi di presa del calcestruzzo, specialmente in caso di temperature basse o nel caso di utilizzo di cementi resistenti ai solfati o comunque di miscela. In ogni situazione in cui sia ipotizzabile un sovradosaggio di additivo è consigliabile un'attenta osservazione del calcestruzzo fresco. Particolare attenzione deve essere posta alla coesione ed alla consistenza prima di dare corso all'utilizzo del materiale.

### **Compatibilità coi Cementi**

Gli additivi ADVA XR Serie 3000 sono compatibili con tutti i cementi previsti dalla Normativa UNI-ENV 197/1, ed in particolare con i cementi Portland,

cementi Portland compositi, cementi pozzolanici e d'altoforno ed i cementi al calcare; tali prodotti risultano inoltre compatibili con calcestruzzi contenenti ceneri e/o fumo di silice.

Per utilizzi in combinazione con cementi speciali si raccomanda di rivolgersi al Servizio di Assistenza Tecnica della Grace.

### **Compatibilità con altri Additivi**

Gli additivi ADVA XR Serie 3000 sono compatibili con tutti gli altri additivi per calcestruzzo della GRACE, ma non devono essere mescolati con essi prima dell'introduzione nell'impasto, in quanto le loro prestazioni potrebbero venire alterate in presenza di altre sostanze chimiche.

In caso di dubbi consultare il Servizio Tecnico Grace.

### **Dosatori**

E' consigliabile introdurre l'additivo liquido mediante un dosatore automatico.

La GRACE mette a disposizione una linea completa di dosatori appositamente sviluppati per un corretto utilizzo dei superfluidificanti ADVA XR Serie 3000.

### **Precauzioni per lo Stoccaggio**

Conservare gli additivi al riparo dal gelo. Nel caso di congelamento riscaldare e mescolare con cura per riportare allo stato normale.

### **Tipi di Imballo**

Gli additivi ADVA XR Serie 3000 sono disponibili in fusti da 205 litri, cisternette da 1000 litri o sfusi in autocisterna.

### **Sicurezza e Impatto sulla Salute e sull'Ambiente**

Gli additivi ADVA XR Serie 3000 sono formulati con materie prime che non presentano rischi di infiammabilità o di pericolosità per la salute.

Per informazioni più dettagliate consultare la Scheda di Sicurezza dei singoli prodotti o rivolgersi al Servizio Tecnico della Grace.

[www.graceconstruction.com](http://www.graceconstruction.com)

W. R. Grace Italiana S.p.A. - Via Trento, 7 - 20017 Passirana di Rho (MI) - Tel. +39.02.93537.531/291 - Fax +39.02.93537.516

ADVA è un marchio registrato di W.R. Grace & Co. - Conn.

Confidiamo che le informazioni date con la presente siano utili. Sono state basate su dati e conoscenze che riteniamo veri ed accurati e sono messi a disposizione dell'utente perchè li consideri, facendo le opportune verifiche. Tali informazioni non rientrano nei nostri obblighi quali fornitori e per esse nessun compenso, esplicito od implicito, viene richiesto e/o viene dato. Anche per questo non assumiamo alcuna responsabilità per l'uso di tali informazioni e per i risultati che possono essere ottenuti. Nessuna informazione, raccomandazione o suggerimento può essere intesa ad un impiego in un processo che violi qualsiasi brevetto.

Copyright 2008.

W.R. Grace Italiana S.p.A.

Stampato in Italia - 05-08

**GRACE**